



Den Braven

svetový výrobca tmelov

všetko pre
obklady a dlažbu

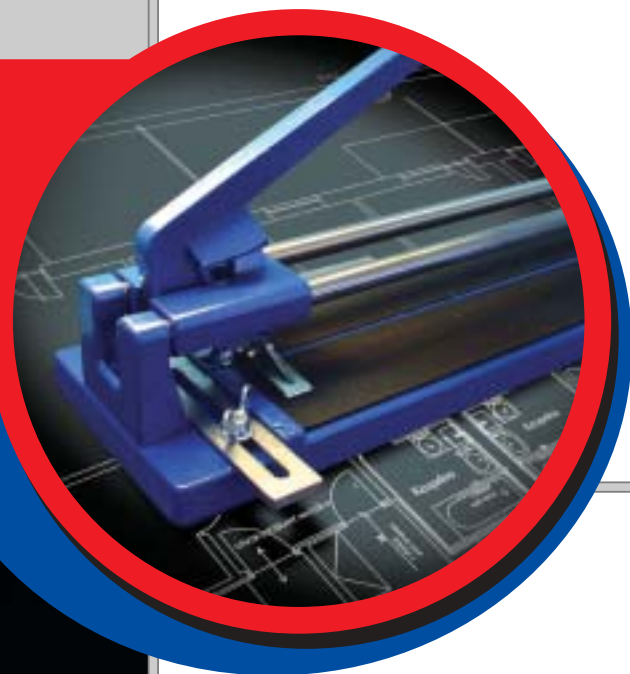
STAVEBNÉ LEPIDLO QUARTZ FLEX

Na lepenie obkladov a dlažieb zvlášť na vykurované podlahy, asfaltový podklad, lepenie na staré obklady, ukladanie dlaždíc a dosiek nekonštantnej hrúbky - napr. lotto, lepenie obkladov a dlažieb na hydroizolačné nátery. Ďalej sa používa na nestabilné podklady, napr. na nevzretom betóne (min. doba 21 dní), ukladanie jemnozrnej kameniny a veľkoformátových dosiek. Je vhodné na lepenie obkladov a dlažieb bazénov (v kombinácii s výrobkom S-T7) v interiéroch i exteriéroch. Ideálne pre lepenie výstužnej tkaniny (perling) k polystyrénu (v zatepľovacom systéme). Tenkovrstvá lepiaca malta na báze cementu s vysokou adhéznou silou, mrazuvzdorná.

Farba: šedá
Balenie: 5 kg
25 kg



Viac informácií obsahuje
technická dokumentácia č. 06.77



PENETRAČNÝ A SPOJOVACÍ NÁTER

Na penetračné a kotviace nátery pod flexibilné Stavebné lepidlo QUARTZ FLEX, Samonivelačnú hmotu QUARTZ, Tekutú lepenku QUARTZ, Tekutú elastickú hydroizoláciu QUARTZ, Oprávarenskú stierku na betón QUARTZ alebo pod Lepiacu maltu pod obklady a dlažbu QUARTZ. Nízkoviskózna biela mliečna kvapalina na báze vodnej disperzie styren-akrylátového kopolyméru miesiteľná s vodou v každom pomere. Odparením vody z tenkej vrstvy sa vytvorí súvisle hladký, pružný a slabo lepivý film nerozpustný vo vode.

Farba: mliečna biela
Balenie: 1 l
5 l



Viac informácií obsahuje
technická dokumentácia č. 06.91

MIEŠADLÁ PRE SYPKÉ HMOTY

miešadlo do 10 kg zmesi
Ø60 mm x 400 mm

Na dokonalé premiesenie (homogenizáciu) sypkých zmesí QUARTZ s vodou.

Podľa približného obsahu – hmotnosti, zvolte vhodné miešadlo.

miešadlo do 15 kg zmesi
Ø80 mm x 400 mm

miešadlo do 20 kg zmesi
Ø100 mm x 400 mm

Viac informácií obsahuje
technická dokumentácia č. 08.01



STAVEBNÉ LEPIDLO QUARTZ EXTRA

Na lepenie keramických obkladov a dlažieb, mozaikových obkladov podláh a stien v interiéroch a exteriéroch. Tenkovrstvá lepiaca malta na báze cementu s vysokou adhéznou silou – prilnavosťou k podkladu určená do interiérov a exteriérov.

Mrazuvzdorná.
Farba: šedá
Balenie: 25 kg

Viac informácií obsahuje
technická dokumentácia č. 06.78



FINÁLNA OPRAVNÁ STIERKA NA BETÓN

Na tenkovrstvovú opravu a reprofiliáciu betónových a železobetónových konštrukcií, finálna vrstva k kombinácii s Výplňovou opravnou stierkou na betón QUARTZ. Nesteká, možnosť použitia i pre zvislé plochy. Následne sa nanáša podľa potreby Samonivelačná hmota na obklady QUARTZ, Tekutá lepenka QUARTZ alebo Stavebné lepidlo QUARTZ FLEX. Finálna sanačná malta na báze cementu, jemného plniva a modifikujúcich prísad s výbornou prilnavosťou k betónovému podkladu, trvale odolná vode, poveternostným vplyvom a mrazu. Miesi sa s čistou vodou. Hrúbka v jednom pracovnom zábere je max. 4 mm. Spotreba suchej zmesi v závislosti na nerovnosti povrchu je cca 1,6 kg/mm².

Farba: šedá
Balenie: 5 kg
25 kg

Viac informácií obsahuje
technická dokumentácia č. 06.95



SAMONIVELAČNÁ HMOTA NA PODLAHY

Na vyrovnanie nerovností predovšetkým betónových podláh alebo spádových vrstiev ako podklad pre Tekutú lepenku QUARTZ alebo Stavebné lepidlo QUARTZ FLEX.

Samonivelačná poterová zmes na báze hliníkoveho cementu, plniva a špeciálnych zušľachtujúcich prísad. Miesi sa s čistou vodou, nanáša sa vo vrstve 1-5 mm počas jedného úkonu pri spotrebe suchej zmesi 1,7 kg/mm².

Farba: šedá
Balenie: 25kg

Viac informácií obsahuje
technická dokumentácia č. 06.90

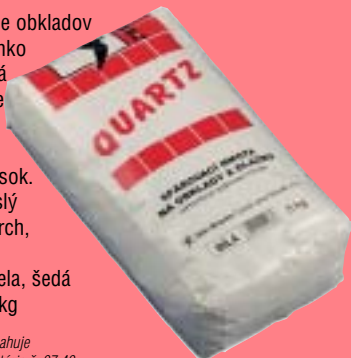


ŠPÁROVACIA HMOTA NA OBKLADY A DLAŽBU

Na špárovanie obkladov a dlažieb. Lahko spracovateľná zmes na báze cementu, neobsahuje kremičitý piesok. Vytvára súvislý a hladký povrch, nepraská.

Farba: biela, šedá
Balenie: 5 kg

Viac informácií obsahuje
technická dokumentácia č. 06.40



SAMONIVELAČNÁ HMOTA NA PODLAHY PLUS

Na veľkoplošné vyrovnanie nerovností predovšetkým betónových podláh do 10 mm alebo vyrovnanie lokálnych nerovností do 20 mm v jednom pracovnom chode do veľkosti priemeru výtliku 1,2 m.

Farba: šedá
Balenie: 20 kg

Viac informácií obsahuje
technická dokumentácia č. 06.90a



LEPIDLO NA OBKLADY

Na lepenie mozaiky a keramických obkladov na savé i nesavé podklady ako kameň, betón, staré obklady, sadrokartón, umakart, tehlové steny, omietky a polystyrén. Doba vytvrdnutia v závislosti na teplote, na vrstve lepidla: 24 – 48 hod., pri hrúbke vrstvy 2 – 4 mm.

Farba: biela
Balenie: 250 ml
310 ml
1 kg
5 kg
15 kg

Viac informácií obsahuje
technická dokumentácia č. 06.91



VÝPLŇOVÁ OPRAVNÁ STIERKA NA BETÓN

Na opravu a reprofiliáciu betónových a železobetónových konštrukcií, lokálnych poškodení balkónov, lodží, plotov, prefabrikátov a pod. Nesteká, možnosť použitia i pre zvislé plochy. Následne sa nanáša podľa potreby Finálna opravná stierka na betón QUARTZ, Samonivelačná hmota na obklady QUARTZ, Tekutá lepenka QUARTZ alebo Stavebné lepidlo QUARTZ FLEX. Výplňová sanačná malta na báze cementu, jemného plniva a modifikujúcich prísad s výbornou prilnavosťou k betónovému podkladu a výstuži, trvale odolná vode, poveternostným vplyvom a mrazu. Miesi sa s čistou vodou. Hrúbka v jednom pracovnom zábere je až 45 mm. Spotreba suchej zmesi v závislosti na nerovnosti povrchu je cca 1,7 kg/mm².

Farba: šedá
Balenie: 5 kg
25 kg

Viac informácií obsahuje
technická dokumentácia č. 06.94



SAMONIVELAČNÝ PU TMEL (Polyflex CL-80)

Na opravy – zalievanie trhlín a prasklín betónových podláh, špáry dlažieb, dilatačných špár podláh skladov výrobných hál, autoopravovní, parkovísk, čerpacích staníc, peších zón a pod. Certifikácia chemickej odolnosti proti chemikáliám (kyselina sírová H₂SO₄, hydroxid sodný NaOH) a ropným produktom (benzín, nafta, olej, petrolej) a posypovej cestárskej soli.

Farba: šedá
Balenie: 310 ml

Viac informácií obsahuje
technická dokumentácia č. 04.39



ADHÉZNY MOSTÍK

Spevňujúci a podkladový náter na staré a nové podklady, ako je napr.: umakart, betón, emailové nátery, staré dlaždice a obklady, dosky z tvrdého vlákna, omietky a pod. Na vnútorné a vonkajšie použitie, odolný proti alkáliám, vodooodpudivý, difúzny a poveternostne stály. Zvyšuje prilnavosť Stavebných lepidiel alebo Opravných stierok na savé, nesavé či kritické podklady.

Farba: biela až nažltlá
Balenie: 1 kg
5 kg

Viac informácií obsahuje
technická dokumentácia č. 06.92



SANITÁRNY SILIKÓN

Na špárovanie obkladačiek, sprch, umývadiel, kuchynských liniek, WC, bidetov, smaltovaných kúpeľňových vaní a pod. Veľmi vysoká prilnavosť bez primeru na sklo, smalt, dlaždice a glazúrovanú keramiku.

Farba: transparentná, biela, svetlá šedá – manhattan, šedá, strieborná šedá, bahama, hnedá, čierna
Balenie: 80 ml
310 ml

Viac informácií obsahuje
technická dokumentácia č. 04.51

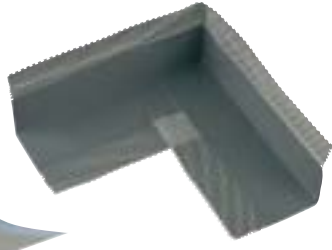


TESNIACE PÁSY, ROHY A PRECHODKA

Na trvale pružné utesnenie stykových a rohových špár, prechodov v stenách a podlahách, odpadov v bazénoch, nádržiach a sprchových kútoch. Trvale pružný kaučukový pás na báze špeciálnej polypropylénovej tkaniny s alkalickou ochranou opatrenou kaučukovým nástrekom. Po aplikácii s Tekutou lepenkou vytvára pružné tesnenie rohových špár v stenách a podlahách. Súčasťou systému sú tiež: vnútorný, vonkajší roh a pružná prechodka.



Rozmery: 120 mm x 10 m
120 mm x 50 m



Rozmery: 140 mm x 140 mm



Rozmery: 400 mm x 400 mm

Viac informácií obsahuje
technická dokumentácia č. 09.S-T8

TEKUTÁ ELASTICKÁ HYDROIZOLÁCIA

Na tesnenie proti prenikaniu vlhkosti vodou zatekajúcou pod dlažbu a obkladačky bez prítomnosti tlaku, napr. v kúpeľni, v sprchových kútoch, toaletách a pod. Tesnenie balkónov a terás so spádom, prípadne tesnenie vpusť. Elastická, vodotesná bezšpárová tesniaca fólia (náter), na ktorú sa ukladá dlažba alebo obklady Stavebným lepidlom QUARTZ FLEX.

Zabraňuje prenikaniu vody a vlhkosti do podkladu konštrukcie alebo stavby.

Farba: biela
Balenie: 5 kg
13 kg



Viac informácií obsahuje
technická dokumentácia č. 06.93

TEKUTÁ LEPENKA

Na hydroizolácie stenových, betónových, železobetónových a sadrokartónových stavebných konštrukcií. Tesniaca vrstva pod dlažby balkónov, terás a lodží. Určená pre hydroizolácie pod obklady a dlažbu v kúpeľniach, bazénoch alebo vodných nádržiach. Jedno balenie obsahuje sypkú a tekutú zložku.

Farba: šedá
Balenie: 7 kg
15 kg
25 kg



Viac informácií obsahuje
technická dokumentácia č. 09.S-T8

PLASTIFIKÁTOR BETÓNOV

Na výrobu cementových mált a poterov, prefabrikovaného betónu, na výrobu injektážneho betónu, zámkovej dlažby, vhodný tiež pre betóny na podlahové kúrenie. Znižuje spotrebu vody, predlžuje spracovateľnosť a súdržnosť. Znižuje zmršťovanie a paropriepustnosť. Zvyšuje počiatočnú a konečnú pevnosť a hutnosť betónu.

Farba: hnedá
Balenie: 1 l
5 l
10 l



Viac informácií obsahuje
technická dokumentácia č. 07.92

URÝCHĽOVAČ A PLASTIFIKÁTOR STAVEBNÝCH HMÔT

Na urýchlenie tuhnutia cementových lepidiel, mált, poterov a betónov. Znižuje výskyt zmršťovacích trhlin, potrebu vody, dodáva plasticitu zmesi, zlepšuje spracovateľnosť. Umožňuje spracovateľnosť a tuhnutie stavebných mált a betónov pod 0°C napr. pri nočných poklesoch teploty.

Farba: nažltlá
Balenie: 1 l
5 l
10 l



Viac informácií obsahuje
technická dokumentácia č. 07.91

UNIVERZÁLNY SILIKÓN

Na spojenie skla s okenným rámom, systém sklo - kov. Široké využitie v domácnosti. Utesňuje styčné špáry v stavebných konštrukciách. Veľmi vysoká priľnavosť na sklo, smalt, keramické dlaždice a povrchovo upravované kovy bez nutnosti použitia primerového náteru.

Farba: transparentná, biela, svetlá šedá – manhattan, šedá, bahama, hnedá, čierna
Balenie: 80 ml
310 ml
600 ml



Viac informácií obsahuje
technická dokumentácia č. 04.52

PROFI APLIKAČNÁ PIŠTOL' HKS 12 COX

Na aplikáciu – vytlačenie tmelov alebo lepidiel z kartuší.



Viac informácií obsahuje
technická dokumentácia č. 07.01

S-T7 PRÍMES DO STAVEBNÝCH ZMESÍ

Na zvýšenie mechanických vlastností vápenných, cementových mált, betónov a cementových kompozícií. Zlepšuje prídržnosť malty, ako prísada do betónu zvyšuje jeho oteruvzdornosť, pevnosť a pružnosť podľa ČSN 72 2450.

Farba: mliečna biela
Balenie: 1 l
2 l
5 l
10 l
25 l
50 l



Viac informácií obsahuje
technická dokumentácia č. 09.S-T7

NEMRZNÚCA PRÍSDA DO MÁLT A BETÓNOV



Na prípravu cementových mált a betónov ako plastifikátor, urýchľovač tuhnutia a vytvrdnutia, pričom zvyšuje pevnosť a vodonepriepustnosť betónov. V zimnom období súčasne umožňuje spracovanie až do -10°C.

Farba: nažltlá
Balenie: 1 l
2 l
5 l

Viac informácií obsahuje
technická dokumentácia č. 07.90



Den Braven

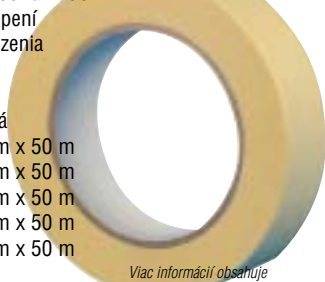


všetko pre obklady a dlažbu

MASKOVACIA PÁSKA

Na ochranu rôznych povrchov v stavebníctve – pri montáži, lakovníckych, natieračských alebo maliarskych prácach. Tepelná odolnosť pásky: 40 °C, krátkodobou 60 °C. Nie je určená pre drevené povrchy, pásku je nutné odstrániť do 24 hodín po nalepení z dôvodu zamedzenia príľnutia lepidla na povrchu.

Farba: béžová
Rozmery: 19 mm x 50 m
25 mm x 50 m
30 mm x 50 m
38 mm x 50 m
50 mm x 50 m



Viac informácií obsahuje
technická dokumentácia č. 08.20

PROTISKLZOVÁ PÁSKA

Na odstránenie klzkých nášlapných plôch – predovšetkým schodiskových stupňov z kameňa či lakovaného dreva, nalepte pruh pásky schodu cca 2-5cm od hrany schodu (podľa potreby). Páska má zrnitý povrch, mechanicky odolný proti oteru. Výrobok pre Vaš bezpečný domov.

Farba: čierna, šedá, hnedá, zelená
Rozmery: 19 mm x 18 m
25 mm x 18 m



Viac informácií obsahuje
technická dokumentácia č. 08.92

NEUTRÁLNY SILIKÓN

Na tesnenie a lepenie zasklievacích systémov do drevených okenných rámov s povrchovou úpravou syntetickými a polyuretánovými lakmi. Silná príľnavosť ku sklu, hliníku, nerezovej oceli a ostatným stavebným materiálom – nespôsobuje oxidáciu kovov. Neutrálny silikón oximového typu.

Farba: transparentná, biela, šedá, hnedá, čierna
Balenie: 310 ml
600 ml

Viac informácií obsahuje
technická dokumentácia č. 04.71



SANITÁRNY NEUTRÁLNY SILIKÓN

Na tmelenie nerezových častí bazénov, drezov, vaní, keramických umývadiel, obkladov a špár v sanitárnom prostredí ako sú kúpeľne, kuchyne, WC, prádelne a pod. Vysoká príľnavosť k stavebným materiálom ako – oceľ, steny, plasty, polykarbonáty a pod.

Farba: transparentná, biela, bahama
Balenie: 310 ml



Viac informácií obsahuje
technická dokumentácia č. 04.99

ODSTRAŇOVAČ TMELOV V SPREJI

Na rýchle odstránenie akrylátových, silikónových a polyuretánových tmelov z podkladov ako je keramika, akrylátové vane, kov, hliník, PVC, kameň a drevo. Odstraňuje staré tmelové vrstvy alebo prebytočný tmel, je neagresívny k podkladovým povrchom. Odstraňuje tuky, oleje, živice, asfalt, zvyšky mazacích a klzných prostriedkov.

Balenie: 400 ml



Viac informácií obsahuje
technická dokumentácia č. 07.80

PREZENTÁCIA VÝROBKOV DEN BRAVEN



Modul I.

1 x kôš na kartuše
(11 druhov pre 12 ks)
3 x police o rozmeroch 62 x 34
(všetky rozmery sú uvedené v cm)

Kontaktujte svojho obchodného zástupcu ohľadom kompletnej informácií umiestnenia predajných stojanov vo Vašej predajni.

Váš predajca:

ODSTRAŇOVAČ SILIKÓNU

Na odstránenie vytvrdnutého silikónu zo stien, dreva, keramiky, kameňa, betónu, skla, kovov, plastov a pod. Jednoduchá aplikácia, napr. odstránenie zašlých špár okolo vaní, umývadiel, WC a pod. Nenapadá povrchy čistených materiálov.

Minimálny zápach.
Obsahuje nanášací štetec.
Balenie: 100 ml



Viac informácií obsahuje
technická dokumentácia č. 07.80

